



Schlösser

für Truhen, Schränke, Vitrinen,
Sekretäre, Schatullen

Handarbeit

X7 Truhenschloss

Dornmaß: 100 bis 150 mm, alle 10 mm
größte Breite : ca. 95 mm
Höhe: Dornmaß + 60 mm
€ 185,00



X6 Truhenschloss

Dornmaß: 50 bis 90 mm
alle 10 mm
größte Breite : ca. 90 mm
Höhe: Dornmaß + 65 mm
€ 185,00



Handarbeit

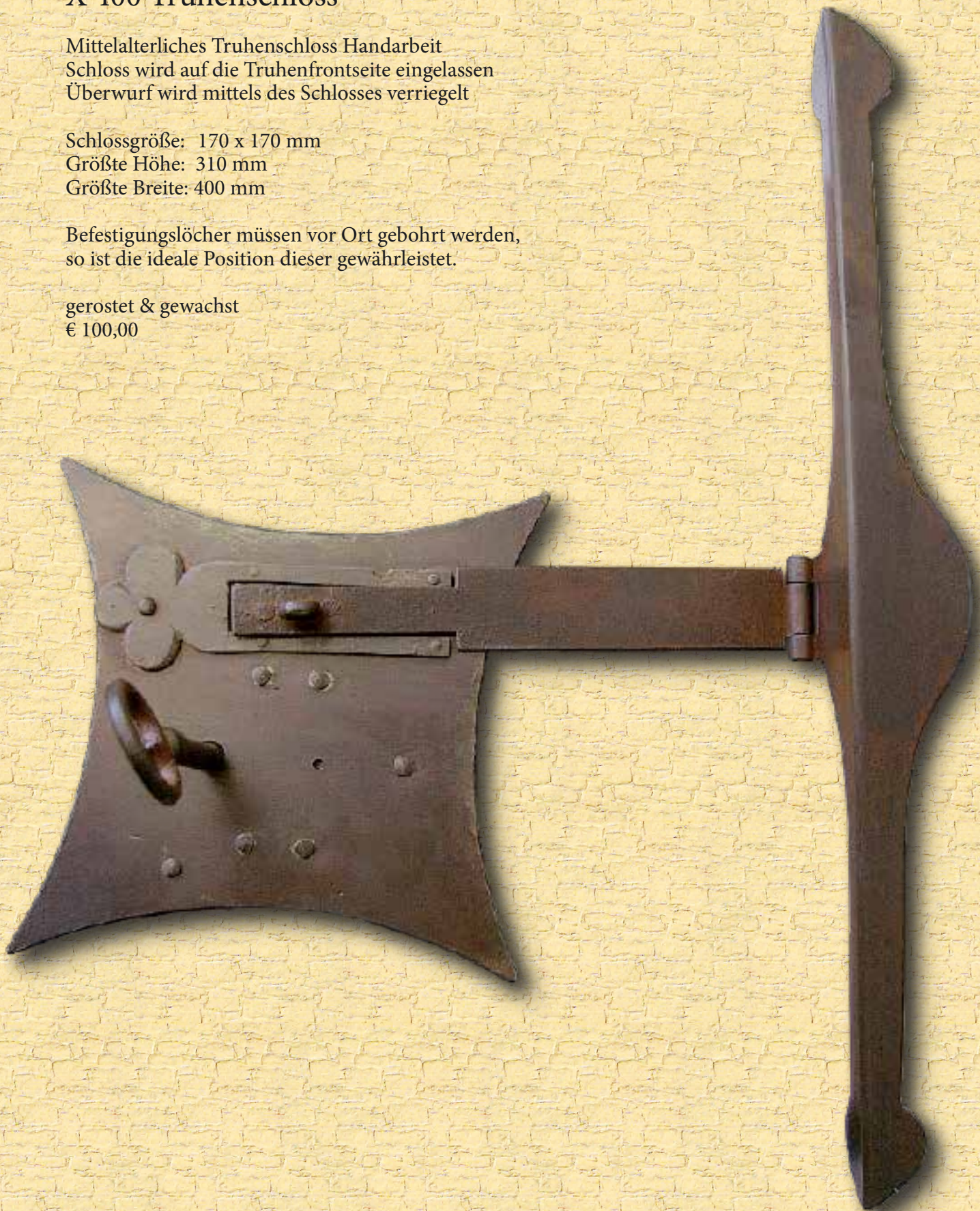
X 400 Truhenschloss

Mittelalterliches Truhenschloss Handarbeit
Schloss wird auf die Truhenfrontseite eingelassen
Überwurf wird mittels des Schlosses verriegelt

Schlossgröße: 170 x 170 mm
Größte Höhe: 310 mm
Größte Breite: 400 mm

Befestigungslöcher müssen vor Ort gebohrt werden,
so ist die ideale Position dieser gewährleistet.

gerostet & gewachst
€ 100,00





415 TR Truhenschloss

Dornmaß: 50, 60, 70 mm
Breite : 115 mm
Tiefe : 35 mm
Schlüssel : 38 x 85 mm
Haken : 45 x 40 mm
€ 85,00

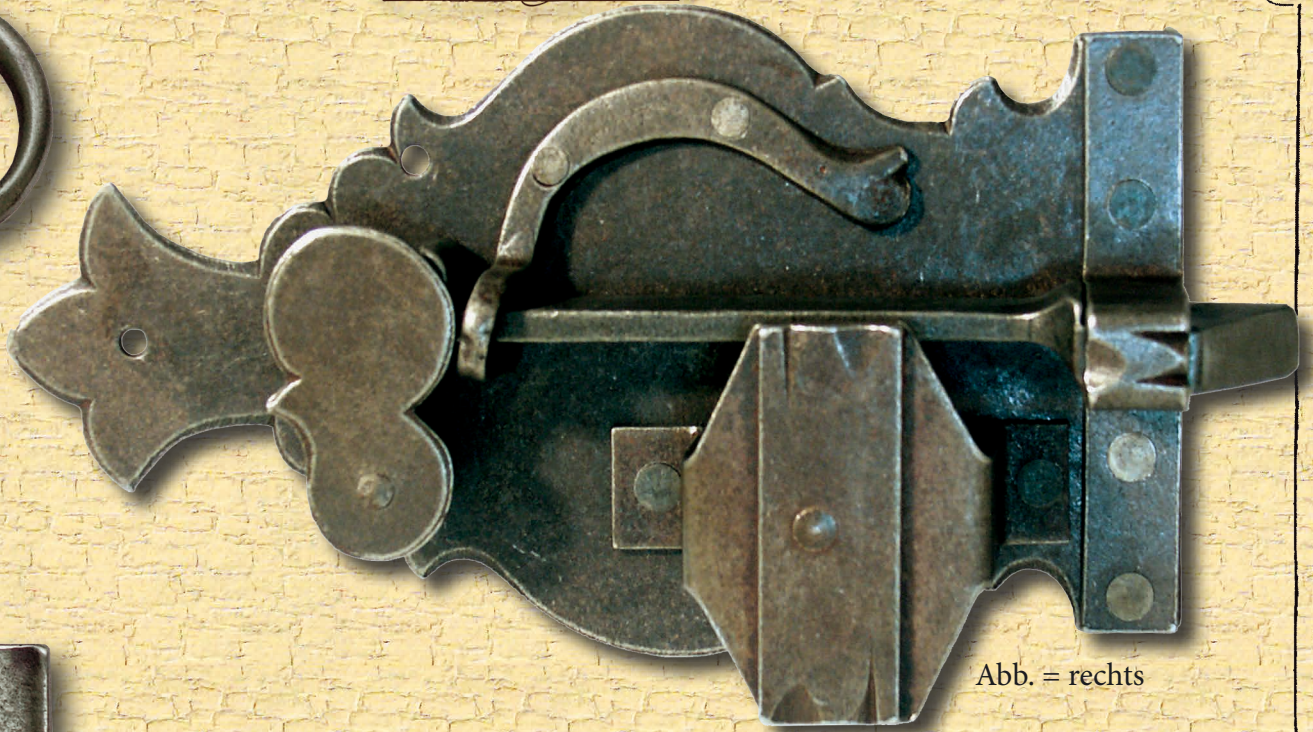


Abb. = rechts

416 Schrankschloss

rechts oder links
Dornmaß: 50, 60, 70, 80 mm
Höhe : 95 mm
Tiefe : 28 mm
Schlüssel : 40 x 120 mm
€ 95,00





430 Truhenschloss

Dornmaß: 80 bis 150 mm, alle 10 mm

Breite : 90 mm

Tiefe : 35 mm

Schlüssel : 35 x 100 mm

Haken : 45 x 40 mm

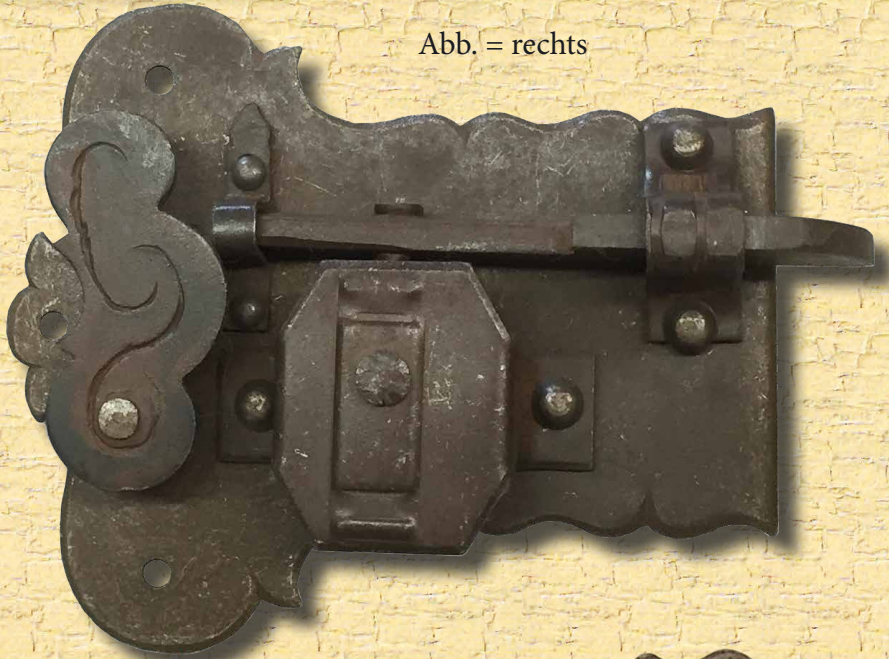
Schild: 45 x 75 mm (Art. Nr. U45)

€ 85,00

Abb. = rechts

406 Schrankschloss

rechts oder links
Dornmaß von 30 bis 100 mm
alle 5 mm
Höhe : 92 mm
Tiefe : 20 mm
Schlüssel : 35 x 100 mm
€ 27,50



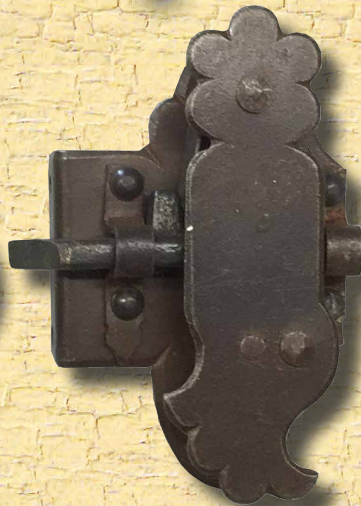
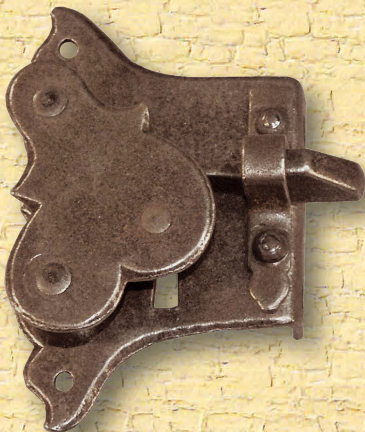
480 Schrankschloß

allseitig verwendbar : rechts/links/ladig
Dornmaße: 11 mm ohne Stulp
15/20/25/30 mm mit Stulp
Höhe : 85mm
Schlüssel : 30 x 80 mm
€ 29,50



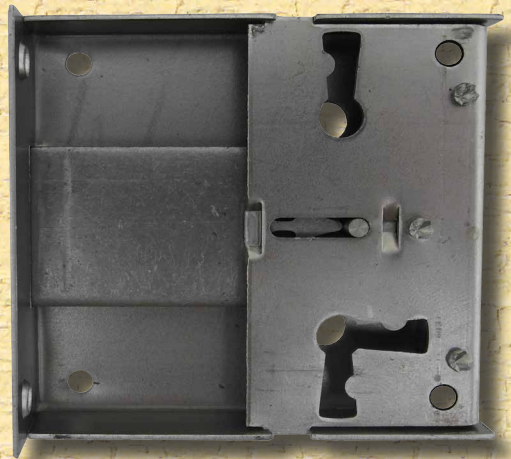
414 Vitrinenschloß Renaissance

rechts oder links
Dornmaße: 15/20/25 mm
Höhe : 70 mm
Tiefe : 15 mm
Schlüssel : 26 x 64 mm
€ 29,50



407 Vitrinenschloß

rechts oder links
Dornmaße: 20/25/30/35/40 mm
Höhe : 80 mm
inkl. Schlüssel
€ 20,00



492 Kastenschloss

Eisen roh , Schlüssel gerostet
links , rechts und ladig verwendbar.
Höhe : 60 mm
Breite je nach Dornmaß
Schlüssel 25 x 78 mm
15 - 50 mm € 10,50
55 - 100 mm € 11,50



492 Schließblech

Eisen roh
58 x 13 mm
Innenloch : 28 x 5,5 mm
€ 0,50

Schatullenschlösser



420 Schatullenschloss

46 x 18 mm
Dornmaß: 12 mm
Einlasstiefe: 7 mm
inkl. kleinem vermessingtem
Schlüssel : 14 x 31mm
€ 5,50

421 Schatullenschloss

51 x 24 mm
Dornmaß: 15 mm
Einlasstiefe: 7 mm
inkl. kleinem vermessingtem
Schlüssel : 15 x 38 mm
€ 8,50



Innenansicht



420/B



Innenansicht



420/C



420/A

450 Kastenschloss

mit Messingblende
 rechts/ladig oder links/ladig
 Dornmaße: 20 - 70 mm alle 5 mm
 70 - 110 mm alle 10 mm
 Höhe: 73 mm
 Kastenstärke: 24 mm
 Stulp: 7 mm
 € 52,00

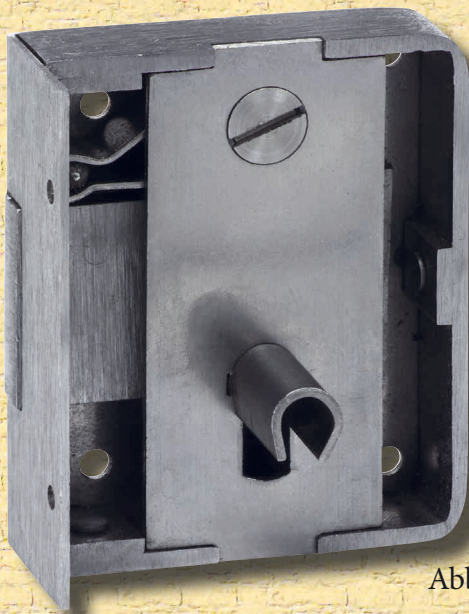
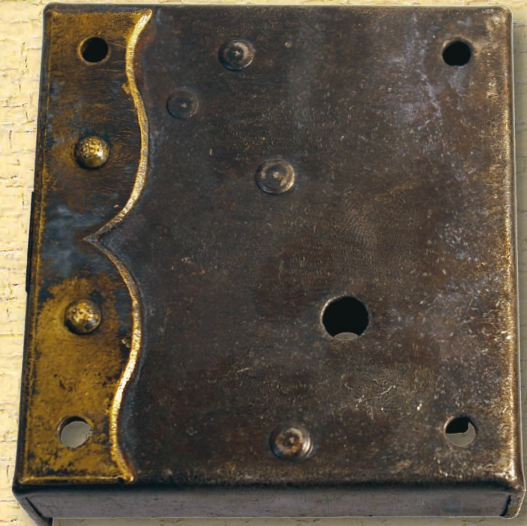


Abb. = rechts

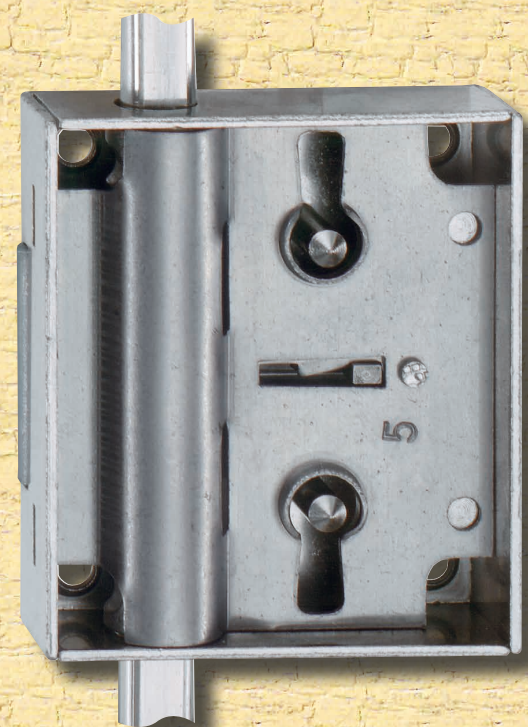
425 Kastenschloss

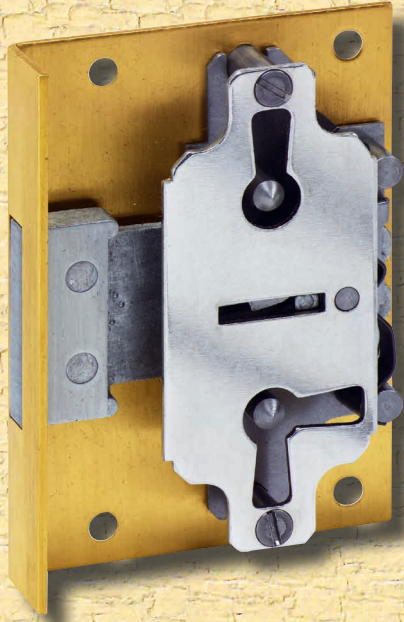
rechts oder links
 Eisen blank geschliffen,
 Dornmaße: 25/30/40/50/60 mm
 Höhe: 63 - 75 mm je nach Dornmaß
 Kastenstärke: 14 mm
 Stulp: 9 - 12 mm überstehend
 € 44,00



460/A Stangenschloss

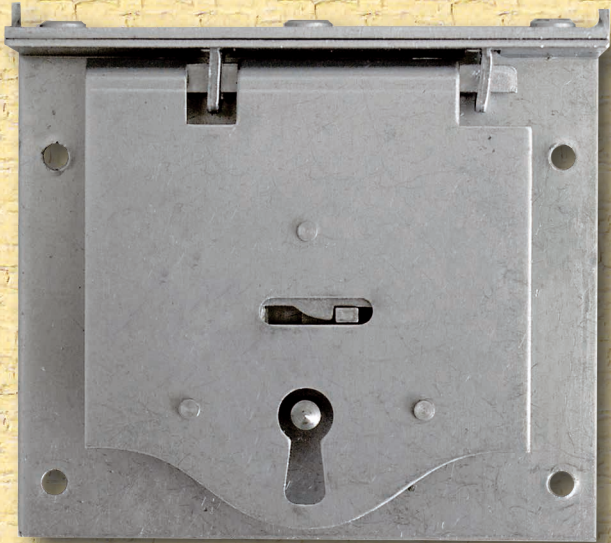
links & rechts verwendbar
 Dornmaße: 30 mm, ohne Stulpe
 Größe : 50 mx 58 mm
 Schlüssel : Nutzlänge 40 mm
 Zubehör : 2 x Halbrundstangen a 1000 mm
 Durchmesser 8 mm,
 2 x Stangenführungen, 2 x Haken,
 1 x Schließblech, 2 x Hakenhalter
 € 38,00





410 Einlassschloss Messing

allseitig verwendbar
Dornmaße: 15 - 50 alle 5 mm 60 , 70 & 80 mm
Höhe: 68 mm
Einbautiefe : 10 mm
inkl. Schlüssel.
€ 27,00



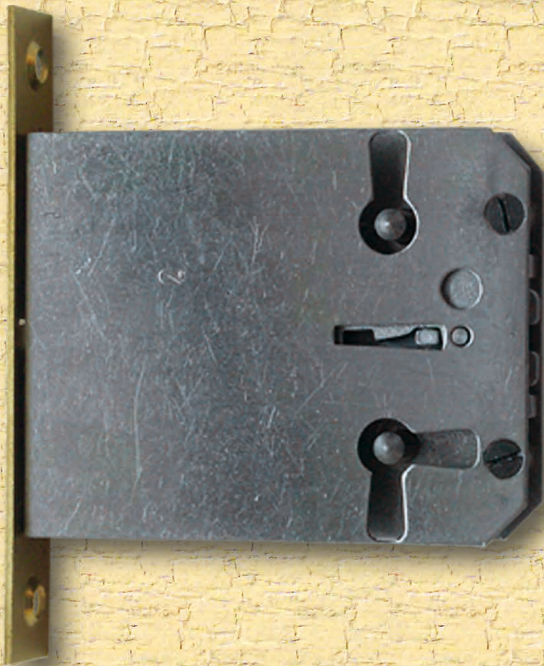
475 Teekistenschloss

Eisen blank
Dornmaße: 25 bis 50 mm (alle 5 mm)
Breite: 80 mm
Einlasstiefe: 10 mm
Stulp: 14 mm
inkl. Schlüssel
€ 21,50

VS 1 Vorhangschloss

Eisen rost
100 x 67 mm
Bügeldurchmesser : 8 mm
Schlüssel : 70 x 24 mm
€ 50,00





424 Einsteckschloss

allseitig verwendbar
Dornmaße: 15 - 50 mm (alle 5 mm)
sowie 60 und 70 mm
Messingstulp: 15 x 85mm
Schlossbreite: 53 mm
Schlossstärke: 10 mm
Schlosstiefe: Dornmaß + 18 mm
Schlüssel: 23 x 65 mm
15 - 50 mm € 19,50
60 - 80 mm € 33,50

465 Einsteckschloss

rechts oder links
Dornmaße: 15 - 60 mm (alle 5 mm)
Breite: 40 mm
Kastenstärke : 8 mm
Stulp: 15 x 85 mm Messing
Schlüssel : 26 x 60 mm
Riegel : 24 x 10 mm,
Riegelstärke : 4,1 mm
€ 14,00



Abb. = rechts



SB 1 Schließblech Messing

Universal Schließblech aus massivem Messing.
80 x 12 mm , Lochöffnung : 34mm lang
Durch eindrücken der inneren Lasche, lässt
sich dieses Blech für fast alle Schlösser
verwenden. Ideale Passform, da sich das
Blech durch das eindrücken exakt dem Riegel
anpasst.
€ 1,30

499 Rolladen-Einsteckschloss

Verwendbar rechts , oben & unten !
Messingstulpe 13 x 68 mm
Schloßkastenbreite : 36 mm
Schloßtiefe : Dornmaß 39 mm incl. Stulpe
Schlüssel : 27 x 64 mm
€ 16,50

